

*L'Épervier*

## Notice coffrage L'Épervier



*Écirttech*

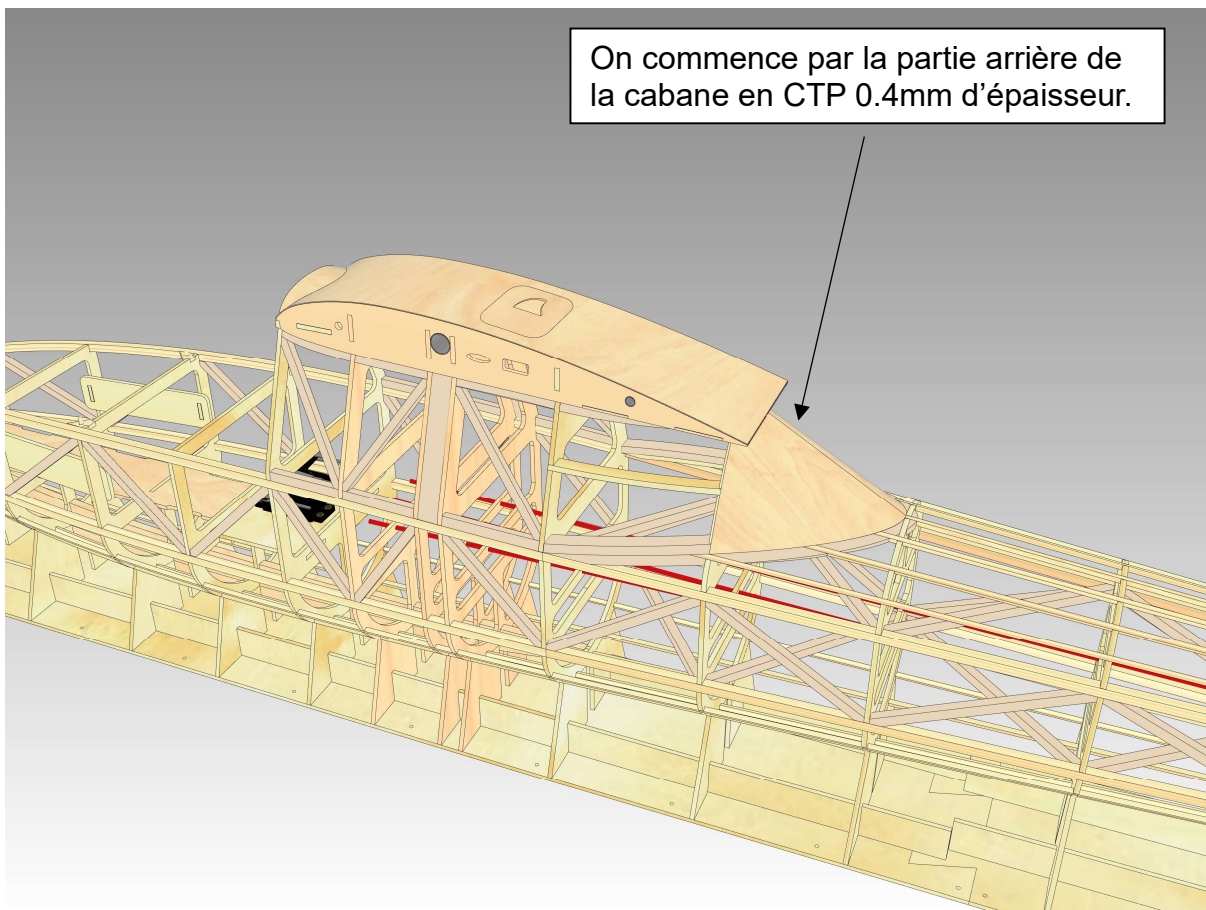
*Écirttech*

Cette mini-notice n'est pas un tutoriel.  
Je vous invite à visiter le site Rétroplane qui regorge  
d'informations, comme par exemple :  
<http://www.retroplane.net/mg9a-maquette/page6.htm>

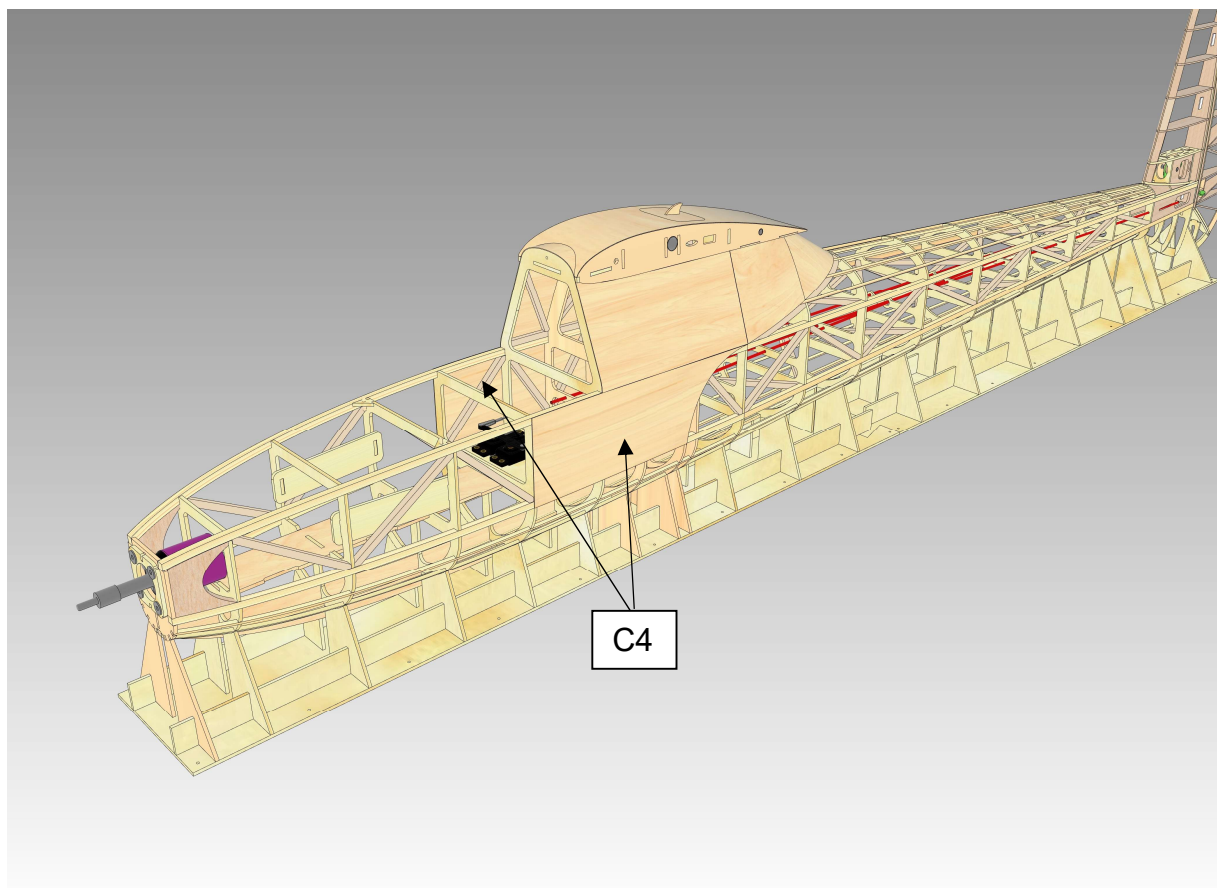
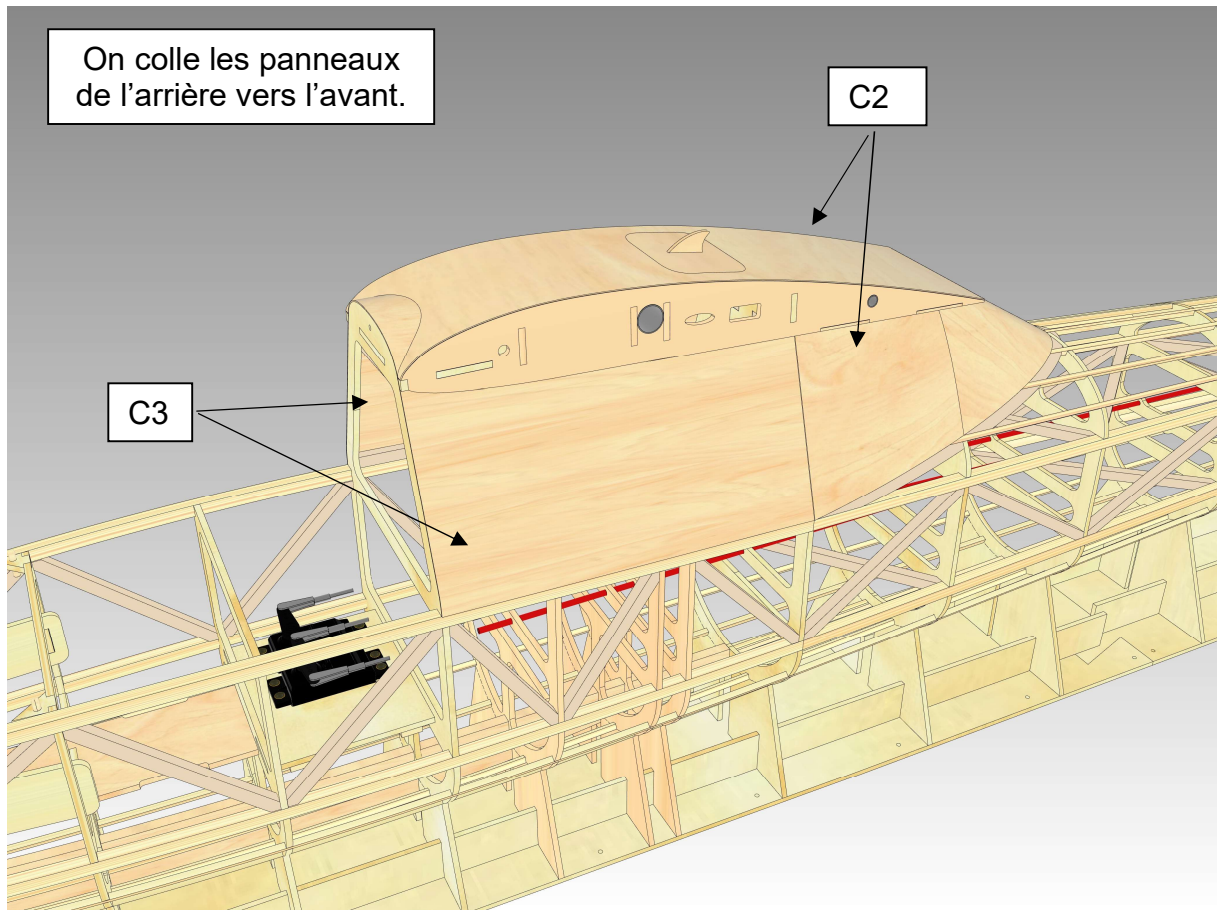
Le coffrage du fuselage se fait  
par enture. Les planches se  
chevauchent sur 5mm au niveau  
des couples.  
Poncer des biseaux de 5mm.



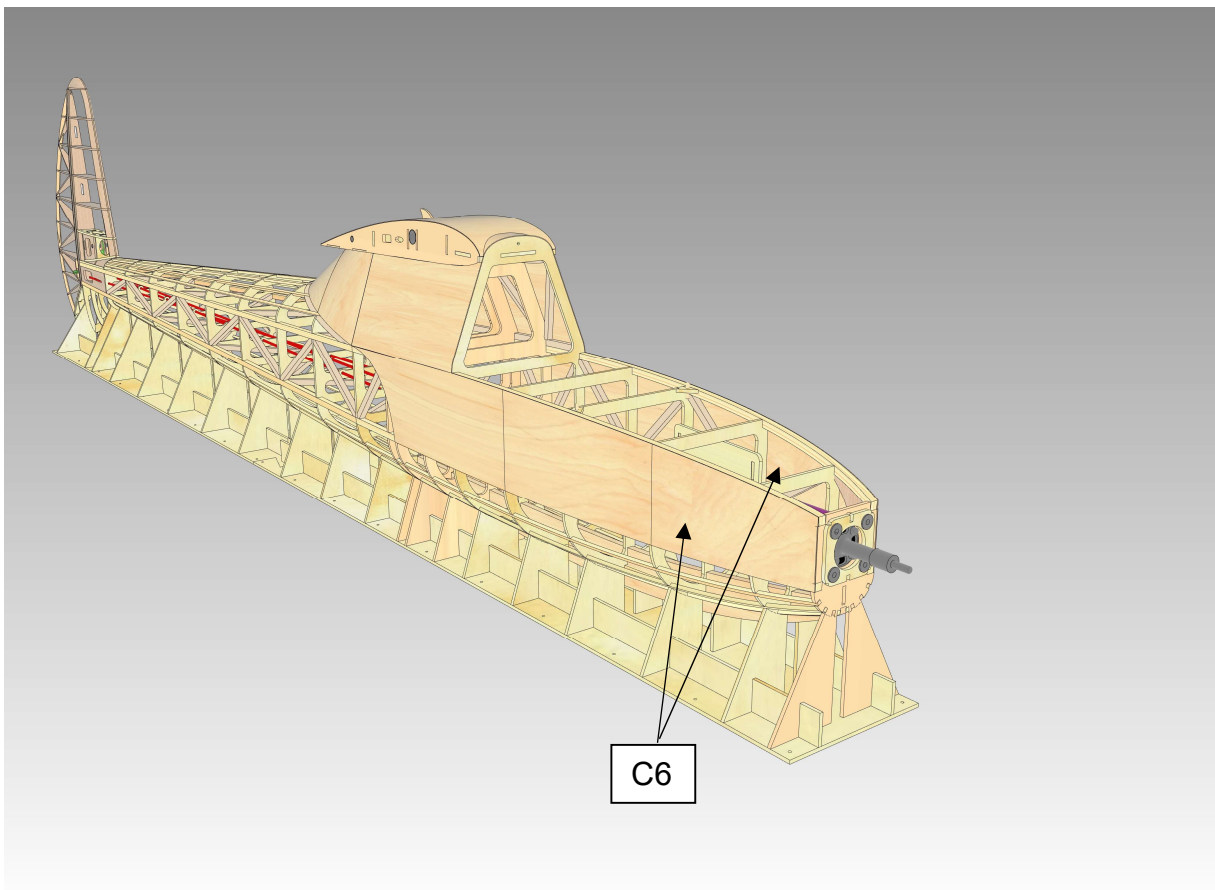
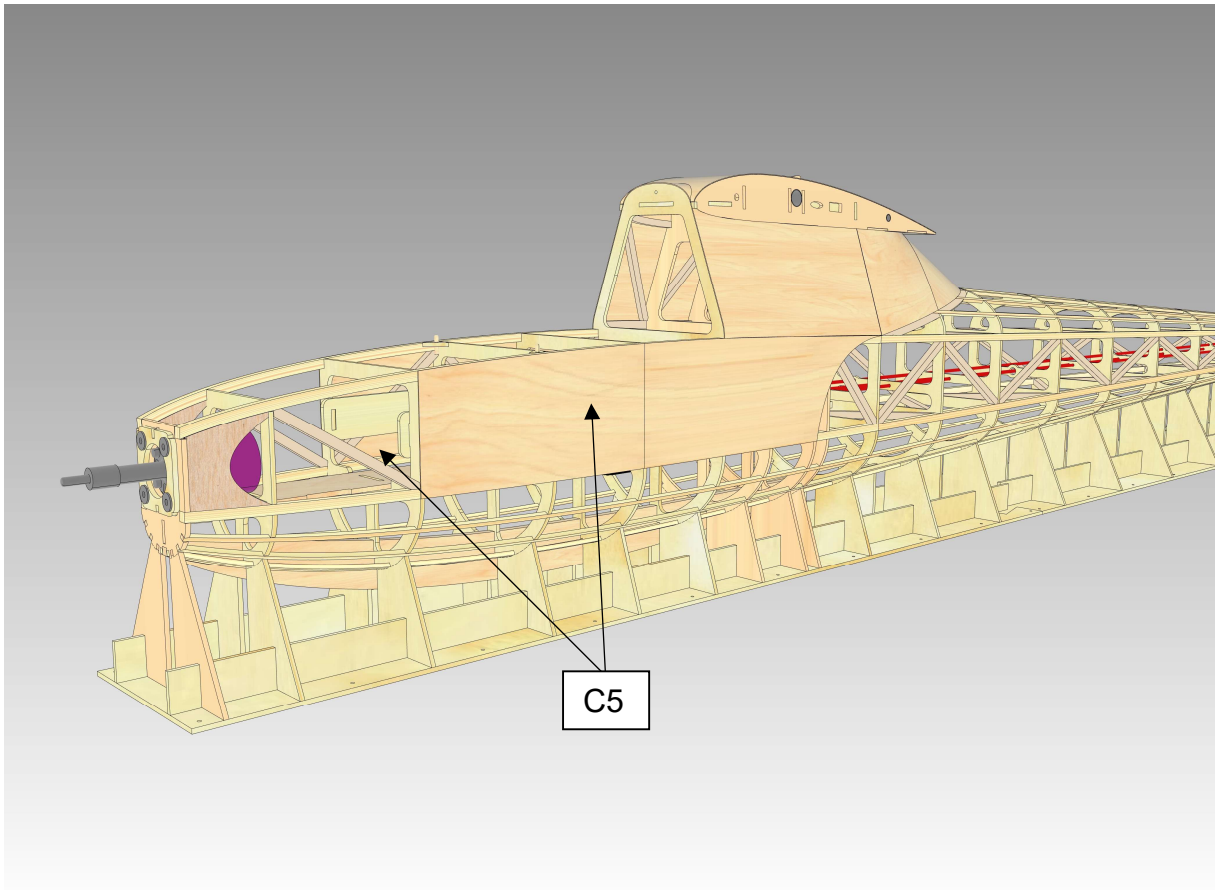
On commence par la partie arrière de  
la cabane en CTP 0.4mm d'épaisseur.



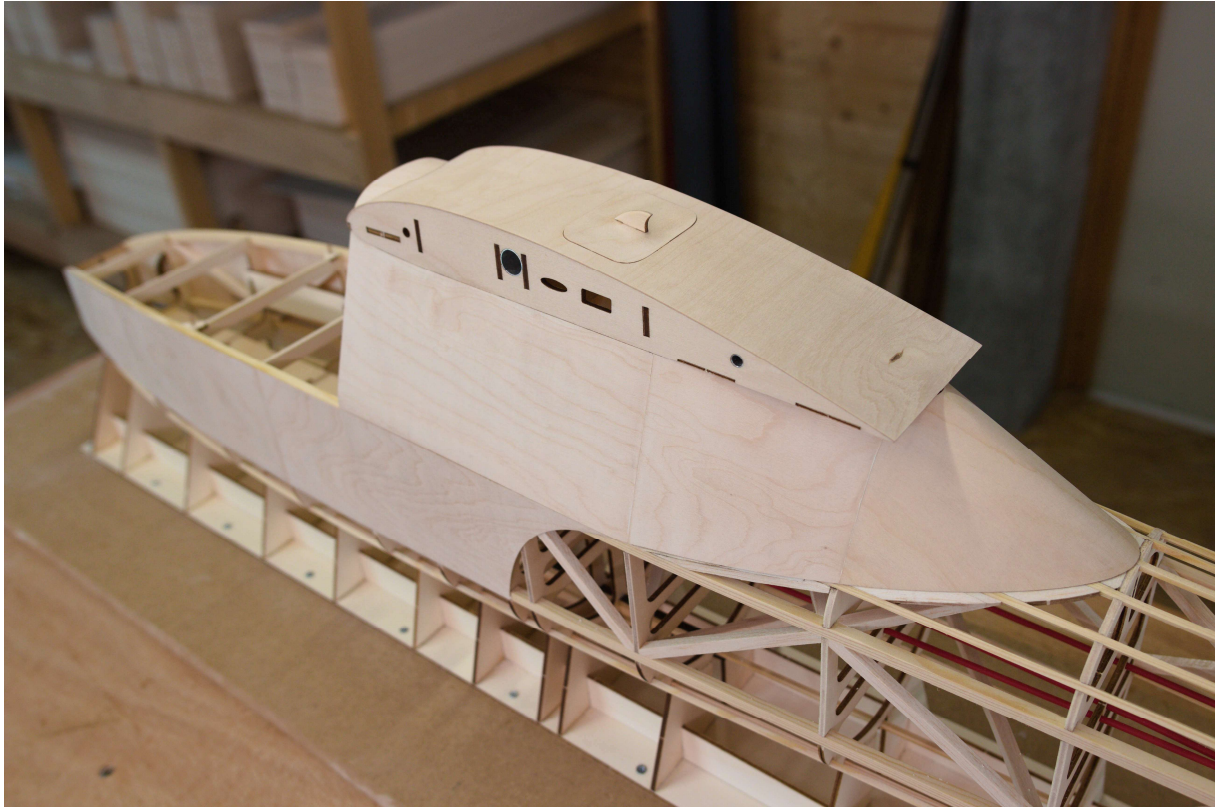
On colle les panneaux  
de l'arrière vers l'avant.



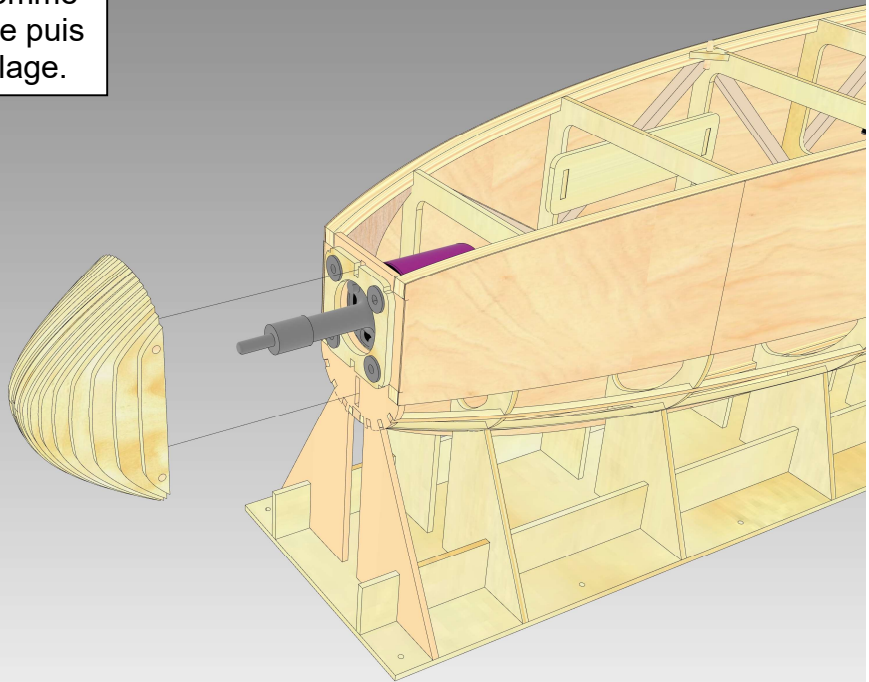
# L'Épave



# L'Épervier



Assemblez le nez comme  
indiqué dans la notice puis  
collez-le sur le fuselage.



# *L'Épervier*

